



**Bænk-
hammer**

**til at hamre med,
f.eks. på en
kørner**



Mukkert

**til at banke store
ting med**



Kørner

**til at markere,
hvor man skal
bore**



Plademejsel

**til at stemme
små metalkorn
væk og skille
ting ad med**



Rundfil

til at file med



Fladfil

til at file med



(Ansats)vinkel

**til at kontrollere,
om ting er i vinkel**



**Vinkelmåler
= gradmåler**

**til at måle
forskellige
vinkler med**



Skydelære

**til at måle meget
nøjagtigt med**



**Ridsespids
= ridsenål**

**til at ridse et
mærke i metallet,
der hvor man
afsætter mål**



**Parallelridser
= stregemål**

**til at ridse en
parallel linje**



**Målebånd
= båndmål**

til at måle med



Tommestok

til at måle med



Vaterpas

**til at se, om ting
er helt vandrette
eller lodrette**



Nedstryger

**til at save i metal
med (i hånden)**



Stålbørste

til at børste med



Skruetvinge

til at holde store ting på plads med



**Klemtang
= gripex
= svejsetang**

til at holde de ting fast med, som man svejser



**Holde-/
spændetang**

til at holde ting fast med – især ved søleboremaskinen



Rørtang

til at tage fat i og dreje rør med



**Vandpumpe-
tang**

**lidt af et universal-
værktøj til at dreje
noget rundt og
holde imod med**



**Bidetang
= skævbider**

**til at klippe
metaltråd
over med**



**Skruetrækker-
sæt**

**til at skrue
forskellige skruer
i eller ud med**



**Koben
= brækjern**

**til at brække ting
fra hinanden med**



**Svensknøgle
= skiftenøgle**

**til at spænde
eller løsne
forskellige
størrelser
møtrikker med**



**Unbrako-
nøgler**

**til at spænde
og løsne unbrako-
og pinolskruer
med**



**Stjernegaffel-
nøgle
= ringfast-
nøgle**

**til at spænde
bolt og møtrik
sammen**



Vindejern

**til at holde en
snittap eller
snitbakke**



Snittap

til at lave
indvendigt
gevind med



**Snitbakke
= skærebakke**

til at lave
udvendigt
gevind med



**Maskinsaks
= pladeklipper**

til at klippe
metalplader
over med



**Båndsav
= maskinsav**

maskine til at
save metal
over med



Kantbukker

**til at bukke
metalplader
med**



Svejseværk

til at svejse med



Plasma- skærer

**til at skære i
metal med
– bruges, når man
skal skære kurver**



Skære- brændersæt

**til at skære-
brænde med**



Pladevalse

**til at valse
plader med**



Profilvalse

**til at valse
profiler med**



Søjlebore- maskine

**til at bore lodret
ned i metal med**



Boremaskine

**til at bore med
i hånden**



**Båndsliber
= båndpudser**

**til at
slibe/pudse med**



Bænksliber

til at slibe med



Vinkelsliber

**til at skære,
slibe eller polere
metal med**



Rørbukker

**til at bukke
rør med**



**Fladjerns-
bukker
= svingbukker**

**til at bukke
fladjern eller
Ø-stål med**



Drejebænk

**maskine til at
dreje forskellige
emner med
(spåntagende)**



**Hydraulisk
presse**

**til at presse lejre
ud eller bukke
kraftig fladstål
med**



Lokkemaskine

**til udstansning
af huller (ikke
spåntagende)**



Ambolt

**til at hamre
metal på**



Skruestik

**til at stikke
mindre stykker
metal i for at
holde dem fast,
mens man
arbejder på dem**



Skæreskive

**til at sætte i
vinkelsliberen
og skære
metal med**



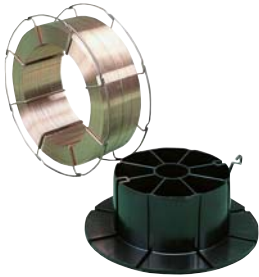
Slibeskive = skrubskeive

**til at sætte i
vinkelsliberen og
slibe groft med**



**Polerskive
= pudseskive**

**til at sætte i
vinkelsliberen
og pudse med**



Svejsetråd

**til at CO₂-,
MIG- og
MAG-svejse med**



Svejsetråd TIG

**til at TIG-svejse
med**



Elektroder

**til at elektrode-
svejse med**



Møtrik

til at spænde en bolt fast med



Bolt

til at samle eller holde metaldele på plads med



Låsemøtrik

til at forhindre, at møtrikken løsner sig/ryster sig løs



Unbrakobolt

bruges som bolt, når man ønsker en plan overflade



Låseskive

til at forhindre, at møtrikken løsner sig/ryster sig løs



Afdrejet skive

til at lægge mellem bolthoved og det emne, der skal holdes fast



Pinolskrue

til at spænde noget på en aksel



Bor

til at sætte i boremaskinen og bore med



Skæreolie

til at afkøle
og smøre
spåntagende
maskiner



Skærepasta

til smøring under
gevindskæring